



МИНТРАНС РОССИИ



ФЕДЕРАЛЬНОЕ ДОРОЖНОЕ АГЕНТСТВО
РОСАВТОДОР

РАЗВИТИЕ АВТОМОБИЛЬНЫХ ДОРОГ ЧЕЛЯБИНСКОЙ ОБЛАСТИ

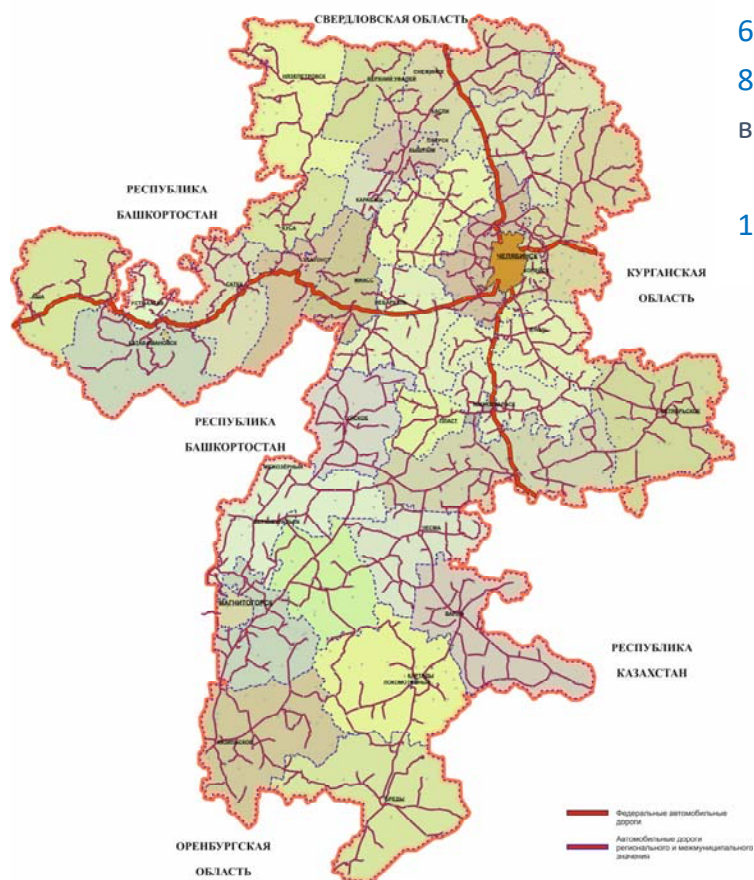
НЕЧАЕВ АЛЕКСЕЙ СЕРГЕЕВИЧ

Министр дорожного хозяйства и транспорта Челябинской области

ХАРАКТЕРИСТИКА ДОРОЖНОЙ СЕТИ ЧЕЛЯБИНСКОЙ ОБЛАСТИ



Сеть автомобильных дорог Челябинской области



ОБЩАЯ ПРОТЯЖЕННОСТЬ АВТОМОБИЛЬНЫХ ДОРОГ — более 27 тыс. км, из них:

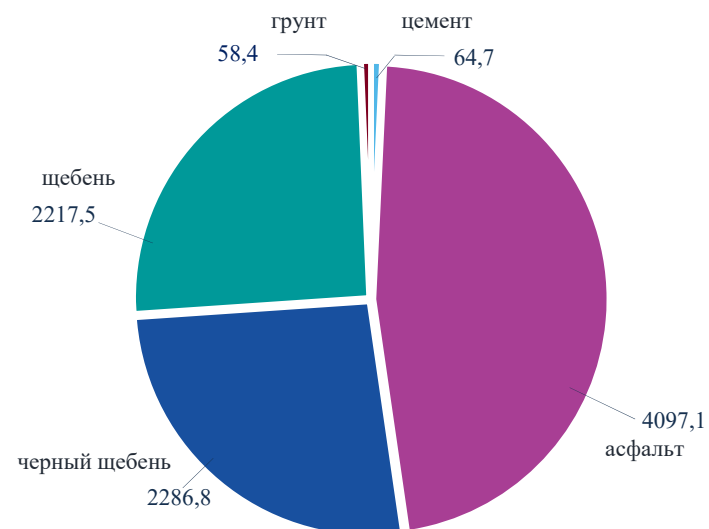
615,5 км — федеральные автодороги,

8 724 км — региональные автодороги (56,2 % в нормативном состоянии),

в том числе: опорная сеть автодорог — 2 019 км,

мосты (путепроводы) — 301 шт.,

18 041,4 км — местные автодороги, в том числе мостовые сооружения — 405 шт.





ПРОГРАММА ДОРОЖНОЙ ДЕЯТЕЛЬНОСТИ, 2022–2028 ГОДЫ:

176,4 млрд руб. — общий объем дорожного фонда, из них:

- 16,8 млрд руб. — средства федерального бюджета (в т. ч. 10,5 млрд рублей в соответствии с заключенным Соглашением);
- 159,6 млрд руб. — средства областного бюджета;
- 78,5 млрд руб. — субсидии и ИМТ, направленные местным бюджетам.

Общий объем средств, направляемых в муниципалитеты, составляет более 50 % всего дорожного фонда региона.

Дорожные работы на автомобильных дорогах регионального значения за период 2022–2028 годов

- 96,1 млрд руб. общий объем финансирования
- 186 объектов будет отремонтировано
- 2 457 км автомобильных дорог будет приведено в норматив
- 12 шт. (1 152,8 пог. м) мостов и путепроводов будет приведено в нормативное состояние

Дорожные работы на автомобильных дорогах местного значения за период 2022–2028 годов

- 80,3 млрд руб. — общий объем финансирования
- 4 000 объектов будет отремонтировано
- 2 345 км автомобильных дорог будет приведено в норматив
- 43 муниципальными образованиями области разработаны пятилетние программы дорожных работ

ДИНАМИКА ПОКАЗАТЕЛЕЙ

	2022	2028	Δ
Доля региональных дорог в нормативе, %	54,7	60	+5,4
Доля дорог крупнейших городских агломераций в нормативе, %	77,2	90	+12,9

4 КАРТА-СХЕМА ОПОРНОЙ СЕТИ ЧЕЛЯБИНСКОЙ ОБЛАСТИ



ПРОТЯЖЕННОСТЬ ОПОРНОЙ СЕТИ:

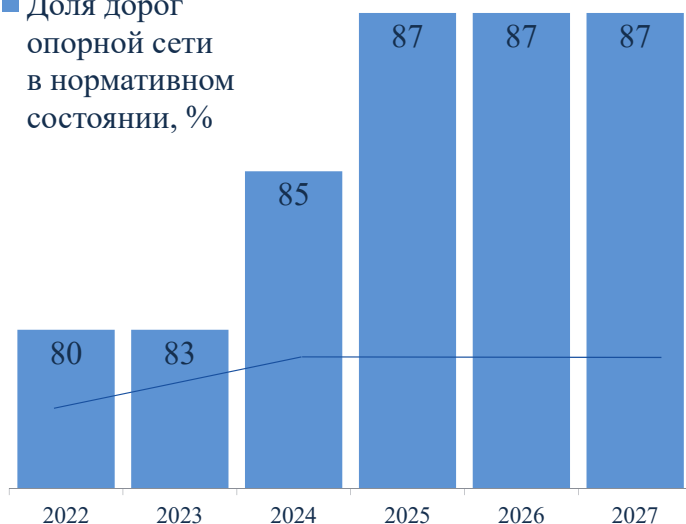
2 634,5 км

Региональные а/д — 2 019 км

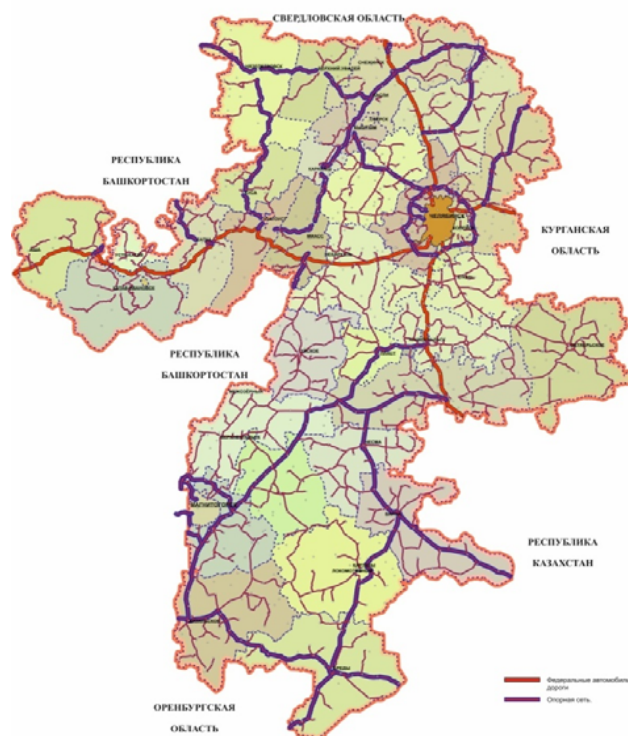
Федеральные а/д — 615,5 км

В нормативном состоянии — 1 681 км (83,3 %)

■ Доля дорог опорной сети в нормативном состоянии, %



Опорная сеть Челябинской области



Дорожные работы на автомобильных дорогах опорной сети

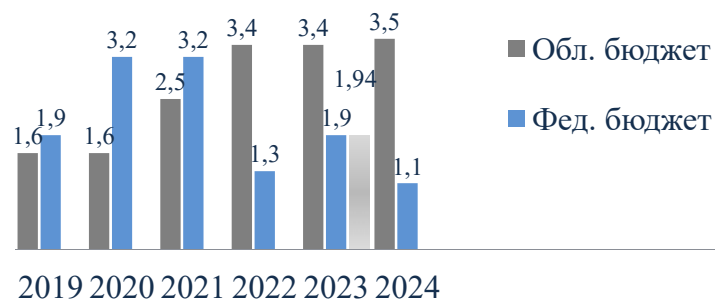
- 8,5 млрд руб. — общий объем финансирования
- 39 объектов будет отремонтировано
- 379 км автомобильных дорог опорной сети будет приведено в норматив

ДИНАМИКА ПОКАЗАТЕЛЕЙ ОПОРНОЙ СЕТИ

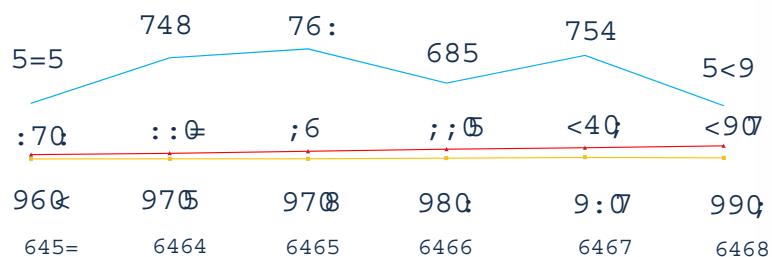
	2022	2028	Δ
Протяженность, км	2019	2019	0
Нормативное состояние	79	87	+8



Объем финансирования регионального проекта
«Региональная и местная дорожная сеть»



Основные показатели

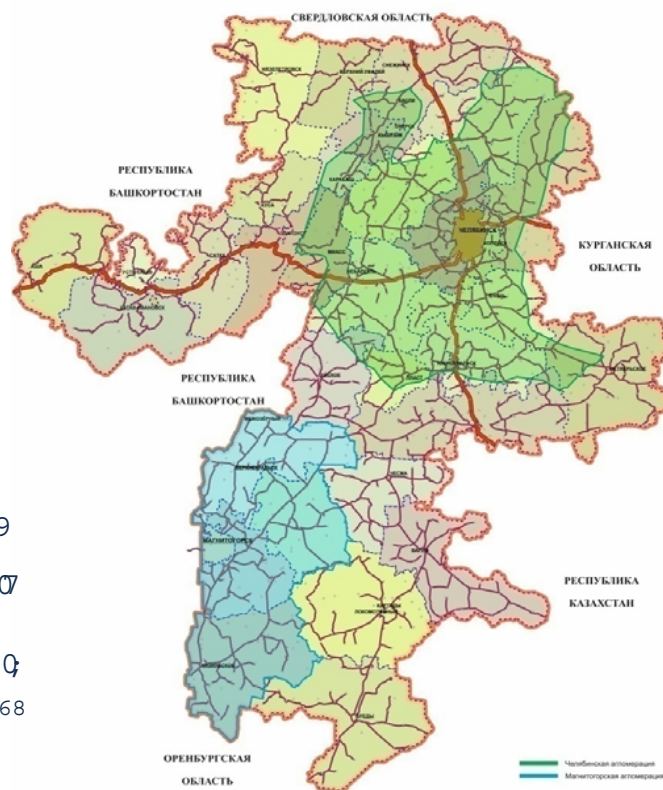


— Объем работ, км

— Доля рег. дорог в нормативе, %

— Доля дорожной сети агломераций в нормативном состоянии, %

Челябинская и Магнитогорская городские агломерации



РЕГИОНАЛЬНЫЙ ПРОЕКТ
«ОБЩЕСИСТЕМНЫЕ МЕРЫ РАЗВИТИЯ
ДОРОЖНОГО ХОЗЯЙСТВА» (2019-2024)

Размещение 16 пунктов АПВГК. Внедрение ИТС в Челябинской и Магнитогорской агломерациях:

- организация центра управления дорожным движением;
- установка интеграционной платформы;
- установка подсистемы метеомониторинга;
- установка подсистемы светофорного управления;
- установка подсистемы мониторинга параметров транспортных потоков;
- модернизация светофорных объектов;
- монтаж видеодетекторов транспорта;
- установка центра управления сетями.

6

ДОВЕДЕНИЕ ДО 4-Х ПОЛОС ДВИЖЕНИЯ ОБХОДА ГОРОДА ЧЕЛЯБИНСКА (I ЭТАП)

Фактическая среднесуточная интенсивность: до 16 000 авт /сут.

Существующая категория: II, IV.

Максимальная среднесуточная интенсивность (по категории а/д):

6 000 – 14 000 авт /сут.

Необходима реконструкция:

- а/д Обход города Челябинска;
- а/д Вахрушево города Копейска – Долгодеревенское.

ПРОТЯЖЕННОСТЬ ВСЕГО – 150,4 км

- а/д Обход города Челябинска – 119 км;
- а/д Вахрушево города Копейска – Долгодеревенское – 31,4 км.

Предложение: реконструкция Обхода города Челябинска (I этап)

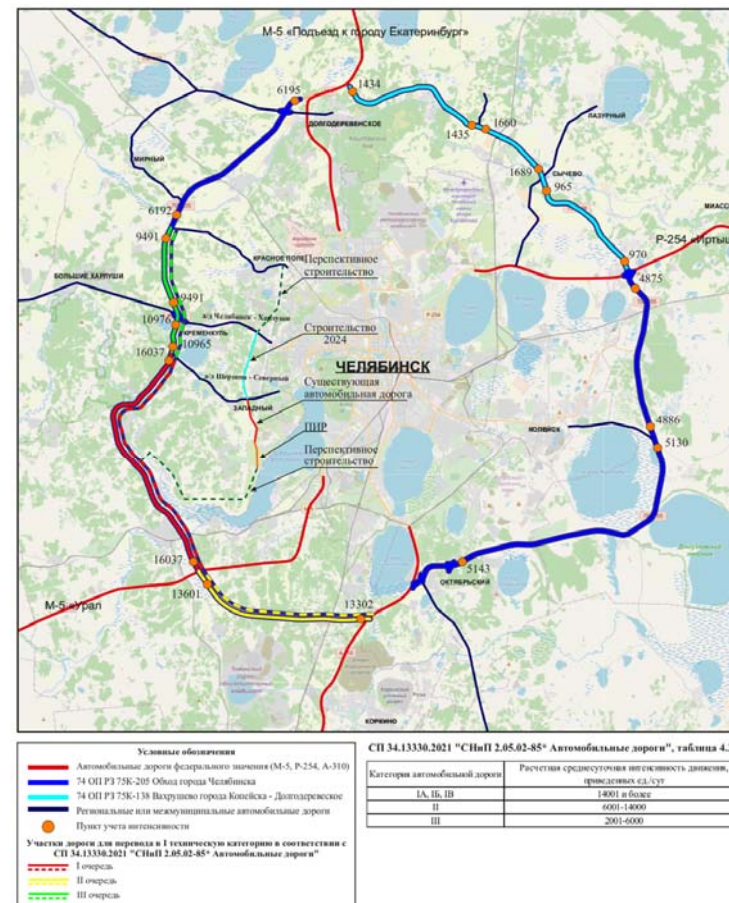
Период реализации: 2025–2030 годы

Участок реконструкции: км 16+498 – км 36+678;

Протяженность — 20,2 км;

Ориентировочная стоимость — 12 млрд рублей;

Интенсивность движения на данном участке — 16 000 авт /сут.



ИНСТРУМЕНТАЛЬНАЯ ДИАГНОСТИКА И КОНТРОЛЬ КАЧЕСТВА ДОРОЖНО-СТРОИТЕЛЬНЫХ МАТЕРИАЛОВ НА СЕТИ ДОРОГ ЧЕЛЯБИНСКОЙ ОБЛАСТИ



В Челябинской области диагностика сети региональных или межмуниципальных автомобильных дорог, а также контроль качества дорожно-строительных материалов осуществляется государственным казенным учреждением Челябинской области ОГКУ «Южно-Уральский центр дорожных испытаний и исследований».

Для выполнения данных работ в ОГКУ «ЮУЦДИИ» имеется три метрологически освидетельствованные передвижные дорожные лаборатории, позволяющие в полном объеме проводить диагностику и оценку технического состояния автомобильных дорог регионального или межмуниципального значения области, осуществлять контроль качества дорожно-строительных материалов, применяемых при производстве дорожных работ.

Третью передвижную дорожную лабораторию «Трасса-М» приобрели при поддержке Губернатора Челябинской области в 2024 году.

Полевые работы по диагностике проводятся с мая по сентябрь с привлечением передвижной дорожной лаборатории «ТРАССА», оснащенной оборудованием для видеосъемки, измерения геометрических параметров и транспортно-эксплуатационных характеристик автомобильных дорог.

Виды проводимых полевых измерений:

- измерение продольной ровности дорожного покрытия – ГОСТ Р 56925-2016 «Дороги автомобильные общего пользования. Методы измерения неровностей оснований и покрытий». Для оценки продольной ровности применяется профилометрический прибор для выполнения расчета международного индекса ровности IRI (International Roughness Index);
- измерение параметров величины колейности дорожного покрытия – при замерах глубины колеи дорожных покрытий выполняются сплошные измерения. Сплошные измерения проводятся с помощью специализированной сканирующей системы (система измерения поперечной ровности на основе лазерных 2-D профилометров).





Возможность обновления (приобретения) пассажирского транспорта перевозчиками частной формы собственности в рамках заключенных долгосрочных контрактов на осуществление регулярных пассажирских перевозок на основании договоров лизинга, заключенных с АО «Государственная транспортная лизинговая компания».



БКД:

Условия: 40 % стоимости транспортного средства — государственная субсидия

81 единица — обновление подвижного состава в рамках НП БКД

4 маршрута в городе Челябинске

1,5 млрд руб. — стоимость заключенных государственных контрактов на осуществление регулярных пассажирских перевозок

ФНБ:

Условия: льготная ставка по лизингу 6,8 % годовых

204 единицы — обновление подвижного состава в рамках ИП «Приобретение подвижного состава наземного общественного пассажирского транспорта для последующей передачи в лизинг»

12 маршрутов в городе Челябинске

3 маршрута в городе Копейске

4 млрд руб. — стоимость заключенных государственных контрактов на осуществление регулярных пассажирских перевозок

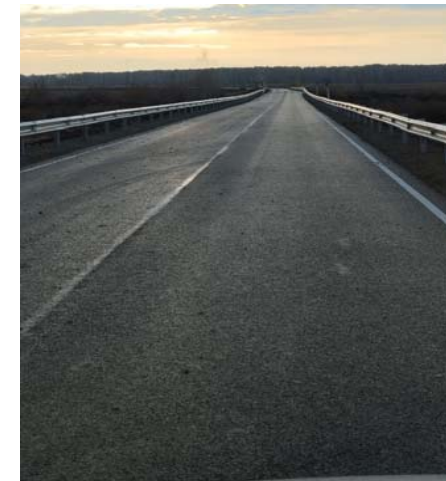
РЕАЛИЗАЦИЯ ИНЫХ ФЕДЕРАЛЬНЫХ ПРОЕКТОВ И ПРОГРАММ НА ТЕРРИТОРИИ ЧЕЛЯБИНСКОЙ ОБЛАСТИ



Строительство автодорог
в рамках программы стимулирования
развития жилищного строительства
(«СТИМУЛ»)

2022 год:
4 объекта,
0,5 млрд. руб.,
ввод 2 км местных автодорог

2023 год (план):
1 объект,
0,2 млрд. руб.,
ввод 1,5 км местных автодорог



Строительство автодорог в рамках программы
комплексного развития сельских территорий
(«СЕЛО»)

2021 год:
1 объект,
0,1 млрд руб.,
ввод 8,3 км

2023 год:
1 объект,
0,2 млрд. руб.,
ввод 5,6 км





XI МЕЖДУНАРОДНАЯ СПЕЦИАЛИЗИРОВАННАЯ ВЫСТАВКА